

Pioneer *sound.vision.soul*

Pioneer
PRO DJ



СЕРИЯ PRO DJ
www.djsounds.com

ПЕРЕДОВАЯ ТЕХНОЛОГИЯ

Серия Pro DJ компании Pioneer пользуется заслуженным успехом благодаря внедрению уникальных разработок, открывающих новые возможности развития музыкального искусства во всем мире. Унаследовав все самые лучшие качества аппаратуры ди-джейев, присущие цифровым декам серии CDJ, выпущенным в еще 1994 году, серия Pro DJ занимает лидирующие позиции, предвосхищая непрерывно растущие запросы и учитывая мнение известных профессионалов в этой области.

Благодаря солидному запасу уникальных моделей, буквально перевернувших мир цифровой обработки музыки, Pioneer продолжает выпускать широкий спектр инновационной продукции, подробную информацию о которой Вы найдете на последующих страницах.

Ознакомьтесь с широким ассортиментом CD-плееров с интуитивно понятным управлением, а также потрясающими DVD/CD-деками, фантастические аудиовизуальные возможности которых одинаково воспламеняют воображение

представителей как DJ-, так и VJ-сообществ. Богатство выбора великолепных микшеров просто поразительно. Уровень возможностей манипулирования музыкой, предоставляемых эффекторами серии Pro DJ, вызывает искреннее удивление, не говоря уже о стильной функциональности наушников Pioneer, плоскочастотных акустических системах S-FL-1 и программном обеспечении DJS.

Вы узнаете, почему прославленная серия Pioneer Pro DJ является наилучшим выбором каждого ди-джея в любой стране мира.



предыдущая
страница



следующая страница



указатель



технические
характеристики



варианты
конфигурации



www.djsounds.com

		LINKS
ВВЕДЕНИЕ	Вступление	2-3
	Серия CDJ	4-5
	Серия DJM	6-7
	Серия EFX	8-9
ПЛЕЕРЫ	DVJ-1000	10-11
	CDJ-1000MK3	12-13
	CDJ-800MK2	14-15
	CDJ-200	16-17
	CDJ-100S	18-19
	МИКШЕРЫ	DJM-1000
DJM-800		22-23
DJM-909		24-25
DJM-600/S		26-27
DJM-400		28-29
DJM/CMX-3000		30-31
ЭФФЕКТОРЫ		EFX-1000
	EFX-500/R	34-35
НАУШНИКИ	HDJ-1000	36-37
ПРОГРАММНОЕ ОБЕСПЕЧЕНИЕ	DJS	38-39
АКУСТИЧЕСКИЕ СИСТЕМЫ	S-FL1	40-41
DVD-ПЛЕЕР	DVD-V8000	42-43
	АКСЕССУАРЫ	44-45
	ВАРИАНТЫ КОНФИГУРАЦИИ	46-47
	ТЕХНИЧЕСКИЕ ХАРАКТЕРИСТИКИ	48-51



предыдущая
страница



следующая страница



указатель



технические
характеристики



варианты
конфигурации



www.djsounds.com

СЕРИЯ CDJ

Цифровые деки Pioneer пользуются всеобщим признанием диджеев, поскольку в них удивительным образом сочетаются новые технологические стандарты с простотой использования. Конструкция этих плееров тщательно продумана и основана на известной технологии Jog Wheel, которая дает в руки диджея полный контроль над музыкой.

Помимо диска Jog Wheel CD-плееры имеют в своем арсенале такие важные функции как Master Tempo (Главный регулятор темпа), Cue/Loop Memory (Закладки), а совсем недавно появилась и совместимость с форматом MP3. Эргономичные и удобные средства управления полностью соответствуют чистому звуку и современным характеристикам.

Сотрудничество известных диджеев позволяет компании Pioneer гордиться серией Pro DJ, предназначенной для удовлетворения все новых требований постоянно развивающейся индустрии и способной превзойти ожидания самых взыскательных диджеев в любой точке мира.



предыдущая
страница



следующая страница



указатель
страница



технические
характеристики



варианты
конфигурации



www.djsounds.com

Регулятор Jog Wheel

В режиме CDJ диск Jog Wheel позволяет ди-джею ускорить или замедлить воспроизведение треков, подстроить положение меток и воспользоваться многими другими исключительными CDJ-функциями. В режиме «винил» ди-джей может останавливать/отмечать треки и извлекать специфические звуки, характерные для виниловых грампластинок.

Cue/Loop Memory (Закладки)

После того как ди-джей установит монтажную или петлевую метку, она сохраняется во внутренней памяти деки (или на подключаемом внешнем носителе). Это позволяет ди-джею мгновенно найти нужную закладку среди сотен треков.

Регулятор Master Tempo

Эта знаменитая на весь мир функциональность позволяет зафиксировать высоту тона, даже если скорость воспроизведения изменяется. Ди-джей может увеличить или уменьшить темп без какого-либо изменения звучания вокалов и инструментов.

Подстройка точек входа/выхода из цикла (Loop In/Out)

Ди-джей располагает удобными средствами точной подстройки точек входа/выхода из закольцованного воспроизведения. Результаты можно сохранить в памяти.

Создание бесшовного цикла воспроизведения

Кольцо воспроизведения может быть задано ди-джем быстро и просто, буквально на лету. Закольцованное воспроизведение продолжается до тех пор, пока оно не будет отменено кнопкой ReLoop/Exit. После этого воспроизведение трека продолжается без паузы.

Мгновенное задание метки

С помощью кнопки «In/Real-Time Cue» ди-джей может быстро задать точку старта воспроизведения, а затем сохранить ее в памяти.

Функция Auto Cue (Автоматическая установка метки)

Функция позволяет быстро находить первый такт трека; ее можно отключить, чтобы установить метку вручную.

Функция Manual Cue (Ручная установка метки)

Метки можно устанавливать в любом месте трека как в режиме «винил», так и CDJ. Для этого можно воспользоваться регулятором Jog Wheel или кнопками ручного поиска. Метка хранится во внутренней памяти деки (или внешнего носителя) до тех пор, пока она не будет замещена новой меткой.

Функция Pitch Bend (Изменение высоты тона)

Эта функция используется для ускорения или замедления темпа воспроизводимого трека. Она приводится в действие регулятором Jog Wheel (в режиме CDJ), либо с помощью кнопок Pitch Bend модели CMX-3000.

Функция Reverse (Обратное воспроизведение)

Эта функция используется для мгновенного включения воспроизведения трека в обратном направлении. И все это без потери темпа и изменения высоты тона.



предыдущая
страница



следующая страница



указатель



технические
характеристики



варианты
конфигурации



www.djsounds.com

СЕРИЯ DJM

Международное признание микшерных пультов Pioneer серии Pro DJ обусловлено их поистине потрясающими возможностями. В основе абсолютной творческой свободы ди-джея лежит самая передовая технология, гарантирующая предельное удобство, гибкость и осязаемость управления.

Богатство оригинальных функций и возможностей этой мировой серии позволяет каждому ди-джею полностью реализовать свои творческие способности и создать немислимые доселе произведения любого музыкального стиля и направления. Сверхчувствительный фейдер, который идеально вписывается в логическое расположение средств управления, а также стильный дизайн 2-, 4- и 6-канальных моделей дают все необходимое для творчества ди-джея.

Эти микшерные пульты, наполненные высококачественными компонентами и оснащенные технологией 96 кГц/24-битовой обработки звука, предоставляют безграничные возможности для производства сенсационных эффектов.



предыдущая
страница



следующая страница



указатель
страница



технические
характеристики



варианты
конфигурации



www.djsounds.com

Режим Effect Mix

Быстрое и точное сложение музыкальных фраз в соответствии с ритмом

Effects

Delay – повторяющийся ритм-эффект

Echo – повторяющиеся затухающие звуки для создания эффекта эхо

Auto Pan – автоматическое переключение звуков левого и правого громкоговорителей

Auto Transformer – деление звуков в соответствии с заданным ритмом

Auto Filter – создание эффектов путем манипулирования звуковыми частотами

Flanger – создание эффекта электронной волны

Reverb – набор реверберационных эффектов

Pitch Shifter – позволяет изменять высоту музыкального тона в диапазоне +/- 1 октава

Send/Return – подключение дополнительных устройств (для ввода/вывода внешних эффектов)

Ритм-эффекты

Регулятор эффектов для полного контроля интенсивности эффектов

Реализация звуковых эффектов с ритмами 1/1, 2/1, 4/1, 8/1

Ритм-сэмплер – режим записи

Auto Beat Sampler – запись звука продолжительностью до 8 секунд для создания сэмплов

Auto Sync Recording – включение с любой заданной метки

Beat Sampler – режим воспроизведения

Manual (Single) Play – сэмплированную музыку можно активировать вручную поверх трека

Auto Loop Play – возможность бесшовного/непрерывного закольцованного воспроизведения сэмпла

Stretch Play – темп сэмпла можно изменять в соответствии с ритмом

Канальный фейдер

Чувствительные и легко скользящие фейдеры

Прочные и надежные

Легко заменяемые

Функция включения воспроизведения фейдером (с CDJ-плеерами Pioneer)

Кроссфейдер

Возможность выбора трех различных переходных характеристик кроссфейдера

Эффект эхо для более плавного микширования

Функция включения воспроизведения фейдером (с CDJ-плеерами Pioneer)



предыдущая
страница



следующая страница



указатель



технические
характеристики



варианты
конфигурации



www.djsounds.com

СЕРИЯ EFX

Эффекторы серии Pro DJ позволяют ди-джею проявить все свое искусство спонтанного ремикса на совершенно новом уровне, изменяя динамику музыки и вводя свежие звуки в свои композиции.

Благодаря сотрудничеству с самыми известными мастерами звукового манипулирования Pioneer создал два великолепных шедевра: профессиональный цифровой аудиоэффектор EFX-1000 и его популярного предшественника EFX-500. Оба устройства оснащены знаменитой технологией Pioneer Digital Jog Dial и имеют солидный набор эффектов; они одинаково востребованы как в профессиональных студиях, так и в бесчисленных клубах и барах, рассеянных по всему земному шару.

Стирая различия между экспериментами ди-джея и профессиональным музыкальным творчеством, эти эффекторы позволяют ди-джею создавать уникальные представления, модифицируя музыку по своему желанию, созвучно нюансам своего настроения.



предыдущая
страница



следующая страница



указатель
страница



технические
характеристики



варианты
конфигурации



www.djsounds.com

EFX-1000

96 кГц/24-битовая цифровая дискретизация

Такт- и ритм-эффекты

Возможность выбора частоты эффекта, набор такт-эффектов.

Цифровой регулятор прерывания Digital Jog Break

Также имеется включатель удержания Hold Switch, который позволяет ди-джею удерживать регулятор настройки эффекта Jog Dial Effect.

Функция Jog Memory Play

Позволяет запомнить и воспроизвести движения дискового регулятора Jog Dial как однократно, так и неограниченное количество раз.

Измеритель скорости регулятора прерывания Jog Break Meter

Визуально отображает движение регулятора прерывания Jog Break.

Переключатель направления сигнала

Изменяет путь звукового сигнала и имеет 49 шаблонов эффектов в сочетании с тактовым эффектом

Beat Effect и цифровым регулятором прерывания Digital Jog Break.

Измеритель и регулятор уровня входных сигналов и выходных эффектов

Используется для точной подстройки уровня звука.

Функция цифрового соединения Digital Link

Может использоваться для соединения эффектора EFX-1000 с цифровыми деками Pioneer или микшерным пультом DJM-1000.

Цифровой разъем IN/OUT для сэмплированного сигнала 96 кГц/24 бит

Позволяет ди-джею переключать цифровую частоту дискретизации на выходе (44,1 кГц / 48 кГц / 96 кГц).

Вход/выход MIDI

Может использоваться для управления синхронизацией сигналов от подключенных MIDI-инструментов.

EFX-500/R

Дискретизация 16 бит / 48 кГц

Такт-эффекты

Кнопка Auto Beat Effect используется для выбора одного из 5 эффектов, связанных с темпом музыки.

Цифровой регулятор прерывания Digital Jog Break

Мгновенно создавая новые цифровые звуки, регулятор Jog Dial позволяет управлять 5-ю эффектами: Jet, Zip, Wah, Ring Modulation и Fuzz.

3-полосный изолятор

Высококачественный 3-полосный эквалайзер (высокие/средние/низкие частоты) позволяет обрезать звук до $-\infty$ дБ.



предыдущая
страница



следующая страница



указатель



технические
характеристики



варианты
конфигурации



www.djsounds.com

DVJ-1000



- Цифровой CD/DVD-плеер
- Компактная конструкция
- Большой, яркий и информационный дисплей
- Совместимость с форматами CD, DVD и MP3
- Стандартизированный jog-диск с настройкой чувствительности
- Встроенный преобразователь систем цветности PAL и NTSC
- Закольцованное воспроизведение назад и вперед
- функция Preview Screen Output (вывод дополнительных данных для контрольного просмотра изображения, а также простая навигация папок с MP3-треками)



предыдущая
страница



следующая страница



указатель
страница



технические
характеристики



варианты
конфигурации



www.djsounds.com

DVJ-1000 ЦИФРОВОЙ CD/DVD-ПЛЕЕР

Компания Pioneer представляет новый цифровой плеер эталонного уровня, DVJ-1000. Унаследовав функциональные и конструктивные особенности ведущей модели серии CDJ, новый плеер DVJ-1000, помимо того, поддерживает формат DVD.

Ди-джеи имеют возможность либо составить программу только из аудиоматериала, либо потрясающим образом синхронизировать его с видеоизображением с DVD-диска. Видеоматериалом можно манипулировать так же, как и звуковым – видео-скрэтчинг, быстрый ввод меток и новая функция воспроизведения фрагментов «назад-вперед» без заметного «сращивания» дают новые возможности для творчества.

Модель DVJ-1000 задает новый стандарт «портативности» музыки – на диск DVD-ROM можно записать до 1000 треков формата MP3 – и представляет собой наиболее передовое средство для работы с этим популярнейшим форматом.

Частота дискретизации 96 кГц и разрядность 24 бит обеспечивают оптимальную чистоту воспроизведения аудиотреков, полностью удовлетворяющую потребности студий, продюсеров и исполнителей. В сочетании с цифровыми миксерами фирмы Pioneer новый плеер DVJ-1000 превращает любую площадку в танцевальный рай.



предыдущая
страница



следующая страница



указатель
страницы



технические
характеристики



варианты
конфигурации



www.djsounds.com

CDJ-1000MK3



- Полная совместимость с форматом MP3
- Сенсорный диск Jog Wheel клубного стандарта с регулировкой чувствительности
- Функция поиска папки/CD-текста
- Усовершенствованный режим представления аналоговых данных с высоким разрешением
- Использование сменных карт SD/MMC
- Функция меток быстрого доступа/закольцованного воспроизведения
- Широкодиапазонный регулятор высоты тона
- Цифровой выход/позолоченный RCA-разъем



предыдущая
страница



следующая страница



указатель
страница



технические
характеристики



варианты
конфигурации



www.djsounds.com

CDJ-1000MK3 ЦИФРОВАЯ CD-ДЕКА С ФУНКЦИЕЙ MP3

Эта оригинальная дека создана в сотрудничестве с известными на весь мир ди-джеями, она полностью оснащена для будущих применений в области цифровой обработки звука. CDJ-1000MK3 буквально напичкана новыми и усовершенствованными функциями.

Благодаря наличию полной совместимости с форматом MP3, функции быстрого поиска, усовершенствованного представления информации о треке/сигнале, а также сенсорного диска Jog Wheel с регулируемой чувствительностью дека МК3 гарантирует максимальное удовольствие от цифровой компиляции звука. Дополнительные возможности сверхбыстрого редактирования, доступные через новую функцию быстрых меток закольцованного воспроизведения Hot Loop, а также позолоченные RCA-разъемы для максимально верной звукопередачи являются наилучшей гарантией того, что с декой CDJ-1000MK3 вы сможете создать звуковое представление высочайшего уровня.



предыдущая
страница



следующая страница



указатель



технические
характеристики



варианты
конфигурации



www.djsounds.com

CDJ-800MK2



- Полная совместимость с форматом MP3
- Высококачественный сенсорный диск «Jog Wheel» клубного стандарта
- функция поиска папки/CD-текста
- Усовершенствованный дисплей
- Сверхбыстрый поиск
- Усовершенствованная функция создания петли с автоматическим определением темпа «Auto Beat Loop»
- Память на 800 CD
- функция быстрого возврата «Quick Return»
- Широкодиапазонный регулятор высоты тона
- Цифровой выход



предыдущая
страница



следующая страница



указатель
страница



технические
характеристики



варианты
конфигурации



www.djsounds.com

CDJ-800MK2 ЦИФРОВАЯ CD-ДЕКА С ФУНКЦИЕЙ MP3

Разработанная при участии диджеев мирового уровня для создания великолепных композиций и удобства эксплуатации, стильная инновационная дека второго поколения серии CDJ-800 позволяет извлечь все преимущества цифровой революции.

Дека MK2 полностью совместима с форматом MP3, имеет функцию быстрого поиска, а также усовершенствованный сенсорный диск Jog Wheel. Дека позволяет диджею создавать, вырезать и очень быстро манипулировать петлями с использованием функции создания петли с автоопределением темпа Auto Beat Loop; она также имеет расширенную память для сохранения разнообразных меток. Массивные стальные кнопки и металлическая отделка, более яркие и понятные дисплеи воплощают мощь, свободу и управляемость деки.



предыдущая
страница



следующая страница



указатель



технические
характеристики



варианты
конфигурации



www.djsounds.com

CDJ-200



Цифровой регулятор прерывания с эффектами (Zip, Jet и Wah)

Полная совместимость с форматом MP3

Функция меток быстрого доступа

4-тактная автоматическая петля

Функция «разрезания» петли

Яркий точно-матричный дисплей с прокруткой текста

Выход на наушники с регулировкой громкости

Цифровой выход

Автоматический счетчик BPM (ударов в минуту)

Создание бесшовного цикла воспроизведения

Слот быстрой загрузки дисков с синим светодиодом

Текстовый режим



предыдущая
страница



следующая страница



указатель
страница



технические
характеристики



варианты
конфигурации



www.djsounds.com

CDJ-200 ЦИФРОВАЯ ДЕКА С ФУНКЦИЕЙ MP3

CDJ-200 задает новый стандарт для MP3-совместимых CD-дек, сочетая в себе функции профессионального уровня с привлекательным дизайном и повышенной надежностью.

Основываясь на репутации технологического превосходства Pioneer, этот компактный плеер не только заимствует ключевые элементы у плееров CDJ серии Pro DJ, ставших стандартом индустрии, но также имеет инновационные функции, такие как полная совместимость с форматом MP3, петли быстрого доступа, тактовые петли и уникальную технологию Pioneer «разрезания» петли нажатием всего лишь одной кнопки. Высокое техническое совершенство сочетается с практичностью – корпус деки прочный, компактный и переносной; благодаря этому CDJ-200 понравится как гастролирующим, так и «местным» ди-джеям, ее можно устанавливать в барах и других заведениях, площадь которых может быть ограничена.



предыдущая
страница



следующая страница



указатель
страница



технические
характеристики



варианты
конфигурации



www.djsounds.com

CDJ-100S

Цифровой регулятор прерывания с эффектами (Zip, Jet и Wah)

Главный регулятор темпа (с фиксацией высоты тона)

Функция Auto Cue (Автоматическая метка)

Память с противоударной защитой

Прочность и высокое качество

Воспроизведение дисков CD и CD-R



предыдущая
страница



следующая страница



указатель



технические
характеристики



варианты
конфигурации



www.djsounds.com

CDJ-100S ЦИФРОВАЯ ДЕКА

И домашним ди-джеям и честолюбивым профессионалам Дека CDJ-100S позволит поэкспериментировать с универсальными функциями цифрового формата и подняться на новый уровень творчества.

Благодаря многочисленным возможностям извлечения новых звуков и ремиксов ди-джеи смогут практиковаться и создавать свои собственные неповторимые стили.

Встроенная функция цифрового прерывания управляется при помощи трех различных вспомогательных кнопок, используемых для создания ремиксов, в то время как сенсорный диск Jog Wheel предлагает стандартные функции плееров Pioneer CDJ. Полосковая диаграмма адреса воспроизведения показывает истекшее и оставшееся время воспроизведения трека, и с приближением конца трека она начинает мигать.

Эта дека начального уровня идеально подходит для начинающих ди-джеев, желающих освоить творческие возможности на основе CD-технологии.



предыдущая
страница



следующая страница



указатель
страница



технические
характеристики



варианты
конфигурации



www.djsounds.com

DJM-1000

96
24

- 19-дюймовая конструкция для установки в стойку/на столе
- 96 кГц/24-битовая цифровая дискретизация
- Новый разъем для передачи звука, видео и эффектов для использования в будущем
- Преобразователь мощности «R-Core»
- Прочное antivибрационное шасси
- Регулировка кривой кроссфейдера и линейного фейдера
- 60-мм линейные фейдеры Alps
- 2 канала (прямой/обратный) с функциями предварительной, последующей и дополнительной обработки
- 3-полосный мастер-изолятор (от $-\infty$ до +6 дБ)
- 2-полосный вспомогательный эквалайзер (ВЧ/НЧ)
- Главный выходной аттенюатор
- MIDI-выход/MIDI-кроссфейдер
- Набор сменных принадлежностей (опционально)



предыдущая
страница



следующая страница



указатель



технические
характеристики



варианты
конфигурации



www.djsounds.com

DJM-1000 ПРОФЕССИОНАЛЬНЫЙ 6-КАНАЛЬНЫЙ ЦИФРОВОЙ МИКШЕРНЫЙ ПУЛЬТ

DJM-1000 – это надежный 19-дюймовый профессиональный микшерный пульт, который открывает новые горизонты цифрового звука.

Благодаря высочайшему уровню дискретизации звукового сигнала 96 кГц/24 бит и его 96 кГц/36-битовой обработке входные/выходные схемы DJM-1000 обеспечивают идеальную обработку при работе совместно с деками Pioneer CDJ и DVJ. Дополнительными проявлениями огромного потенциала микшера является функция оцифровывания входного аналогового сигнала и возможность объединения двух эффекторов EFX-1000 с помощью интерфейса EFX Link или с использованием прямого/обратного каналов.

Настоящий титан среди микшерных пультов, DJM-1000 обладает первоклассными возможностями цифровой обработки сигнала и широкими коммутационными опциями, что делает его неотъемлемым аксессуаром любого профессионала, нуждающегося в бескомпромиссной производительности и гибкости применения.



предыдущая
страница



следующая страница



указатель



технические
характеристики



варианты
конфигурации



www.djsounds.com

DJM-800

96
24

- 4-канальный, 96 кГц/24-битовый цифровой микшерный пульт
- Высокая точность воспроизведения, 32-разрядный звуковой процессор
- Поддержка MIDI с 61 назначаемым каналом управления
- 4 эффекта окрашивания звука
- 4 цифровых входа
- 13 тактовых эффектов, включая «Roll Sampler»
- Большой яркий точно-матричный дисплей
- Набор сменных принадлежностей (опционально)



предыдущая
страница



следующая страница



указатель
страница



технические
характеристики



варианты
конфигурации



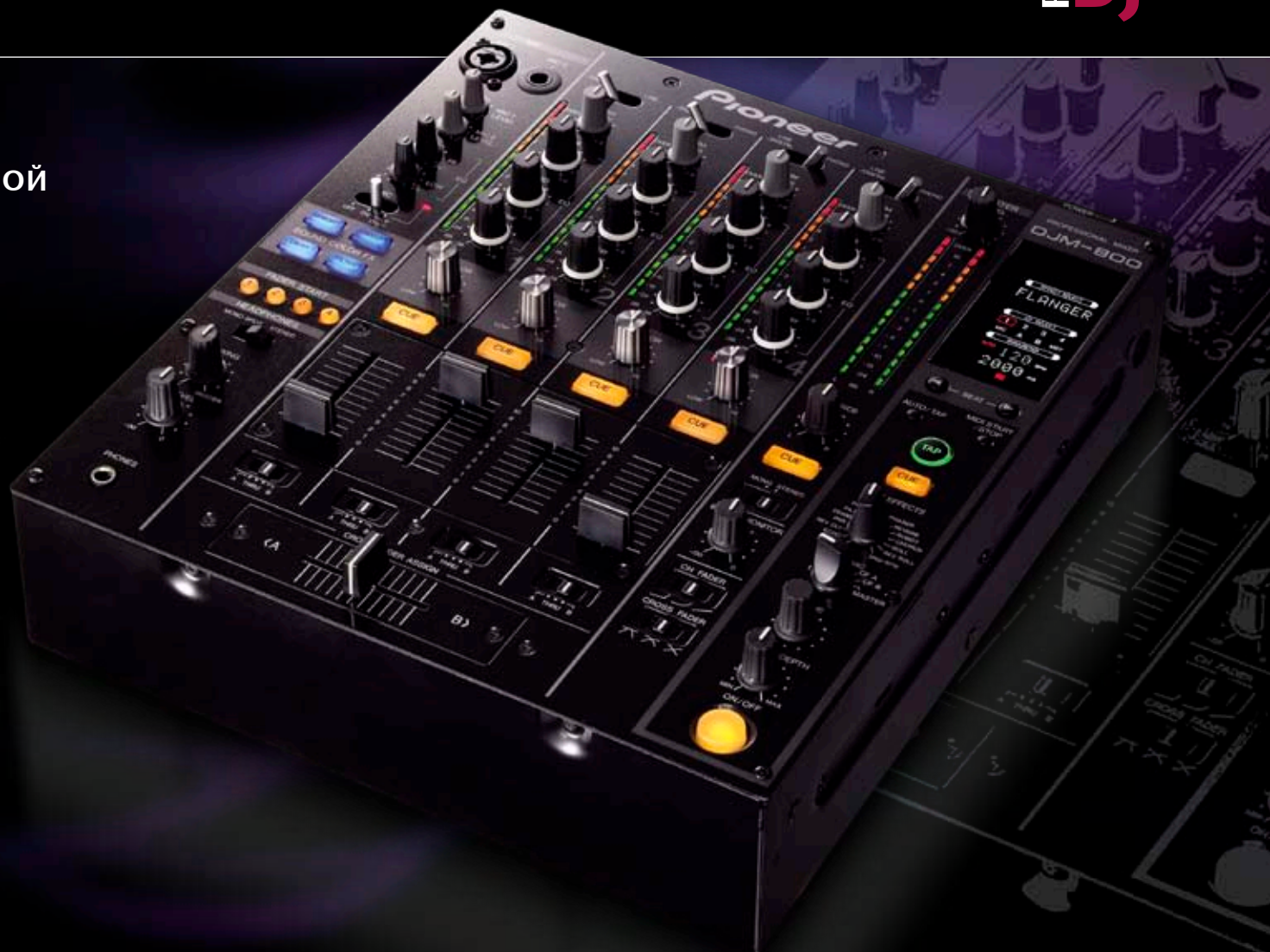
www.djsounds.com

DJM-800 МИКСЕР С ПОЛНОФУНКЦИОНАЛЬНОЙ ПОДДЕРЖКОЙ MIDI

Новый мощный цифровой микшер Pioneer DJM-800 сочетает в себе удобство управления с потрясающими возможностями подключения различных устройств.

Благодаря первоклассной точности передачи звука, универсальности интерфейса MIDI и инновационной функции интеллектуальной гармонизации композиции DJM-800, несомненно, придется по вкусу ди-джеям всего мира.

Ошеломляющие функции и потрясающие эффекты, цифровая обработка звука класса «high-end» с частотой дискретизации 96 кГц и разрешением 24 бита дополняются поддержкой MIDI с 61 назначаемым каналом управления, а настраиваемые эффекты «окрашивания» звука позволяют гармонизировать изменения музыкальной тональности. DJM-800 разработан для профессионального использования в клубах и звуковых студиях; он обеспечивает абсолютную свободу творчества и полностью цифровое управление.



предыдущая
страница



следующая страница



указатель



технические
характеристики



варианты
конфигурации



www.djsounds.com

DJM-909

Высококачественный звук – регулятор уровня XLR/Phono/Master

2 назначаемых канала эффектов

50 эффектов – эффекты BPM и Fader одновременно по кроссфейдеру и каналному фейдеру (заявка на получение патента)

Педальный переключатель эффектов

Настройка эффектов и кроссфейдера с помощью встроенного сенсорного экрана

Скрэтч-эффект

Выход/вход для внешних эффекторов (Send & Return)



предыдущая
страница



следующая страница



указатель



технические
характеристики



варианты
конфигурации



www.djsounds.com

DJM-909

–КАНАЛЬНЫЙ СКРЭТЧ–МИКСЕР С ЭФФЕКТ-ПРОЦЕССОРОМ

DJM-909 предлагает ди-джеям максимальную производительность и надежность. Это удивительное устройство сочетает технологию точной подстройки характеристики кроссфейдера, сенсорный экран для выбора эффектов, эффекты затухания и автоматический счетчик BPM.

С помощью встроенного сенсорного экрана ди-джей может вызвать по каждому каналу любой из 50 эффектов, синхронизированных по BPM.

Кроме того, этот экран предоставляет удобный доступ к 9 предварительно выбранным эффектам, а также возможность назначения эффекта затухания кроссфейдеру или канальным фейдерам. Таким образом, параметры эффекта можно контролировать простым смещением одного из фейдеров.

Широкий набор скрэтч-функций обеспечивает микшеру DJM-909 бесспорное лидерство на рынке 2-канальных микшерных пультов.



предыдущая
страница



следующая страница



указатель



технические
характеристики



варианты
конфигурации



www.djsounds.com

DJM-600/S

- Сэмплер с автоматическим определением темпа
- Эффектор с автоматическим определением темпа
- 8 тактовых эффектов
- Функция включения воспроизведения фейдером
- Регулируемая характеристика кроссфейдера
- 3-полосный эквалайзер
- Функция разделения звука в наушниках (между назначенными каналами)
- Автоматический счетчик BPM (ударов в минуту)



предыдущая
страница



следующая страница



указатель
страница



технические
характеристики



варианты
конфигурации



www.djsounds.com

DJM-600/S 4-КАНАЛЬНЫЙ МИКСЕРНЫЙ ПУЛЬТ

Многофункциональный микшер DJM-600 является одним из самых популярных пультов из представленных на рынке. И это неудивительно, – достаточно упомянуть только тактовые эффекты, функцию автоматического подсчета BPM и многочисленные возможности канальных фейдеров и кроссфейдера.

Этот микшер можно использовать и в качестве сэмплера в режимах записи и воспроизведения. Это значит, что ди-джей может записать звуковой отрезок длительностью до 8 секунд и воспроизвести его вручную, либо воспользоваться функцией автоматического бесшовного воспроизведения петли при одновременном использовании функции скрэтча для манипулирования тональностью сэмпла.

Наполненный мощными эффектами и сэмпловыми функциями, надежный пульт DJM-600 остается первоклассным выбором для каждого ди-джея в любом уголке мира.

Поставляется в черном или серебристом исполнении.



предыдущая
страница



следующая страница



указатель



технические
характеристики



варианты
конфигурации



www.djsounds.com

DJM-400

- 2-канальный, 96 кГц/24-битовый цифровой микшерный пульт
- 5-банковый, 4-тактный петлевой сэмплер
- 7 цифровых тактовых эффектов
- 3-полосный эквалайзер
- 2 микрофонных входа
- Регулировка кривой кроссфейдера
- Автоматический счетчик BPM (ударов в минуту)
- Кнопки выбора темпа



предыдущая
страница



следующая страница



указатель
страница



технические
характеристики



варианты
конфигурации



www.djsounds.com

DJM-400 2-КАНАЛЬНЫЙ МИКСЕРНЫЙ ПУЛЬТ С ЭФФЕКТАМИ

Новый поражающий воображение микшерный пульт Pioneer DJM-400 создан для того, чтобы в полной мере насладиться цифровой эволюцией в компактной форме. Это самый малогабаритный микшер в линейке Pioneer, но при этом он может похвастаться широкими возможностями и выдающимся качеством звука.

Унаследовав все цифровые свойства более крупных микшеров Pioneer, DJM-400 создан, чтобы стать идеальным партнером для CDJ-200.

Его интеллектуальный сэмплер 96 кГц/24 бит может хранить до 5 четырехтактовых банков, автоматически подстраивая их в соответствии с цифровыми такт-эффектами. Вы можете по своему желанию обрабатывать и использовать различные эффекты, например «Roll».

Этот впечатляющий и универсальный исполнитель непременно поможет Вам подняться на новый уровень творчества.



предыдущая
страница



следующая страница



указатель



технические
характеристики




варианты
конфигурации



www.djsounds.com

DJM/СМХ-3000



Регулятор Jog Dial с прозрачной
(невращающейся) центральной частью
Главный регулятор темпа Master Tempo
Функция меток быстрого доступа (сэмплер) /
закольцованного воспроизведения
Функция автоматического включения воспроизведения
Функция создания петли с автоматическим определением темпа и выходной петли
Скрэтч-режим
Дисплей аналогового сигнала
Встроенная память
Цифровые выходы



предыдущая
страница



следующая страница



указатель
страница



технические
характеристики



варианты
конфигурации



www.djsounds.com

DJM/CMX-3000

4-КАНАЛЬНЫЙ МИКСЕРНЫЙ ПУЛЬТ / СДВОЕННЫЙ CD-ПЛЕЕР

Удобный и функциональный сдвоенный CD-плеер CMX-3000 - вполне доступный способ для профессиональных и домашних ди-джеев, чтобы выразить свою креативность посредством ошеломительного набора возможностей.

Функция автоматического микширования позволяет по нажатию кнопки включить режим микширования двух треков с соответствующей подстройкой BPM и коррекцией темпа. Кроме того, с помощью специальной функции ди-джей может выбрать один из четырех режимов микширования (Cross-Fade, Cut, Echo и Zip), а также отрегулировать интервал времени микширования.

DJM-3000 имеет практически те же функции, что и 19-дюймовый пульт DJM-600, устанавливаемый в стойку, а также обширный набор эффектов и отдельный 3-полосный эквалайзер на каждый канал.



предыдущая
страница



следующая страница



указатель



технические
характеристики



варианты
конфигурации



www.djsounds.com

EFX-1000

96 kHz
24 bit



96 кГц/24-битовая цифровая дискретизация

Тактовые и ритм-эффекты

Цифровой регулятор прерывания Digital Jog Break

Функция Jog Memory Play

Измеритель скорости регулятора прерывания Jog Break Meter

Переключатель направления сигнала

Измеритель и регулятор уровня входных сигналов и выходных эффектов

Функция цифрового соединения «Digital Link»

Цифровой разъем IN/OUT для сэмплированного сигнала 96 кГц/24 бит



предыдущая
страница



следующая страница



указатель



технические
характеристики



варианты
конфигурации



www.djsounds.com

EFX-1000 ПРОФЕССИОНАЛЬНЫЙ ЦИФРОВОЙ ЭФФЕКТОР

Воплощение цифровой мечты любого диджея и клубного инсталлятора, EFX-1000 является первым в мире эффектором, который использует оцифровку 96 кГц/24 бит и 32-разрядную обработку звукового сигнала.

Объединяя невероятную чистоту звука с умопомрачительными эффектами (включая ритм-эффект и эффекты цифрового регулятора), эффектор оснащен функцией цифрового соединения «Digital Link» для подключения дек и микшерных пультов Pioneer.

Цифровой входной/выходной разъем с сэмплированием 96 кГц/24 бита предоставляет диджею возможность переключения частоты дискретизации на выходе, а порт входа/выхода MIDI обеспечивает дополнительные опции подключения.

Расширяя возможности создания самых экстремальных звуковых представлений на основе высококачественного цифрового звука и спецэффектов, замечательный EFX-1000 еще выше поднимает планку для всех профессиональных эффекторов.



предыдущая
страница



следующая страница



указатель
страница



технические
характеристики



варианты
конфигурации



www.djsounds.com

EFX-500/R

Дискретизация 16 бит / 48 кГц

Такт-эффекты

Цифровой регулятор прерывания Digital Jog Break

3-полосный изолятор

Линейный вход / выход

Вход/выход MIDI



предыдущая
страница



следующая страница



указатель



технические
характеристики



варианты
конфигурации



www.djsounds.com

EFX-500/R ЭФФЕКТОР

EFX-500 – новейший эффектор, который предоставляет ди-джею удобный доступ к широчайшему набору звуков для создания наиболее динамичных и притягательных композиций.

Функция автоматического определения BPM связана с пятью BPM-эффектами (Delay, Echo, Pan, Flanger и Transformer), в то время как цифровой регулятор прерывания позволяет возможность управления еще пятью эффектами (Jet, Zip, Wah, Ring и Fuzz).

Эффектор EFX-500 предоставляет в распоряжение ди-джеев внушительный набор мощных эффектов и впечатляющих функций, которые позволят полностью раскрыть свои творческие способности в создаваемых ими композициях.

EFX-500 поставляется в серебристом исполнении.



предыдущая
страница



следующая страница



указатель



технические
характеристики

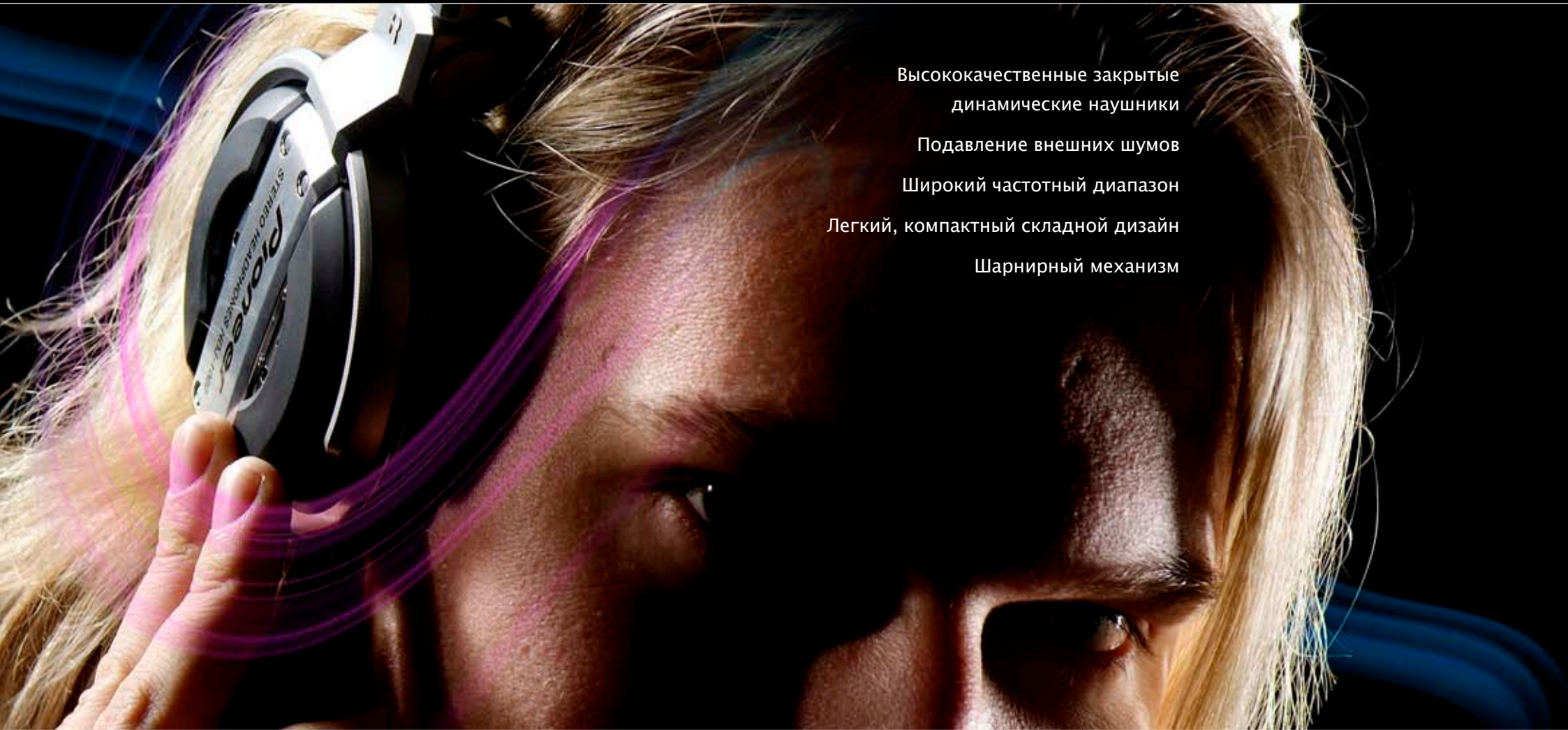


варианты
конфигурации



www.djsounds.com

HDJ-1000



Высококачественные закрытые
динамические наушники

Подавление внешних шумов

Широкий частотный диапазон

Легкий, компактный складной дизайн

Шарнирный механизм



предыдущая
страница



следующая страница



указатель



технические
характеристики



варианты
конфигурации



www.djsounds.com

HDJ-1000 ПРОФЕССИОНАЛЬНЫЕ НАУШНИКИ ДЛЯ ДИ-ДЖЕЕВ

Стиль и содержание: Невозможно с равнодушием смотреть на эти высококачественные и стильные наушники Pioneer HDJ-1000.

При разработке этих наушников были использованы новейшие компоненты, а в их дизайне одновременно присутствуют элементы как футуризма, так и ретро, – все это привело к тому, что HDJ-1000 является несомненным фаворитом среди лучших ди-джеев мира. В наушниках использованы удобные, хорошо изолированные подушки, что позволяет устранить внешние шумы и сохранить идеальную слышимость даже при низком уровне громкости. Ди-джей сможет насладиться чистотой звука во всем диапазоне частот, а глубокий басовый регистр этих наушников делает их идеальным выбором для использования в клубе или в студии. Легкие и удобные, со встроенным шарнирным механизмом и компактным складным дизайном, они отличаются чрезвычайной компактностью и прочностью.

Превосходное сочетание формы и функциональности модели HDJ-1000 определяет новый стандарт на рынке профессиональных наушников.



предыдущая
страница



следующая страница



указатель



технические
характеристики



варианты
конфигурации



www.djsounds.com

Внутренние эффекты (на основе EFX-500)
Поддержка микширования «Fader» или «Rotary»
Полнофункциональное музыкальное управление
Детализированные индивидуальные настройки
Возможность задания меток быстрого доступа и петель
Возможность апгрейда



предыдущая
страница



следующая страница



указатель
страница



технические
характеристики



варианты
конфигурации



www.djsounds.com

DJS ПРОГРАММНОЕ ОБЕСПЕЧЕНИЕ ДЛЯ МИКШИРОВАНИЯ ЗВУКА НА ОСНОВЕ MP3

Разработанное как для мобильного, так и домашнего применения, ПО Pioneer DJS представляет собой компьютерное решение, предназначенное для ди-джеев, использующих файлы MP3.

Переносимое полнофункциональное диджейское микширование на персональный компьютер с сохранением возможностей воспроизведения, сравнимых с другими изделиями серии Pioneer Pro DJ, программное обеспечение DJS является таким же интуитивно понятным, как и деки CDJ и микшерные пульты DJM, к тому же оно имеет множество аналогичных функций, включая метки быстрого доступа, главный регулятор темпа и эффекты.

Обеспечивая повышенную гибкость микширования, ПО DJS сочетает ключевые элементы серии Pro DJ с множеством удобных компьютерных функций.



предыдущая
страница



следующая страница



указатель



технические
характеристики



варианты
конфигурации



www.djsounds.com

S-FL 1

Плоскопанельная АС типа NXT™ с открытой тыльной частью

Прочная алюминиевая конструкция

Стильный современный дизайн

Обеспечивает поддержание уровня громкости на больших расстояниях

Широкая диаграмма направленности (всенаправленная)

Широкий диапазон воспроизводимых частот (более 8 октав)



предыдущая
страница



следующая страница



указатель



технические
характеристики



варианты
конфигурации



www.djsounds.com

S-FL1 ПЛОСКОПАНЕЛЬНАЯ АКУСТИЧЕСКАЯ СИСТЕМА

Тонкая стильная акустическая система Pioneer S-FL1 разработана с использованием технологии NXT™ SurfaceSound™, основанной на распределенном режиме работы громкоговорителя.

В небольшом тонком (55 мм) и сверхлегком (9,9 кг) корпусе плоскопанельной акустической системы скрывается мощный высококачественный всенаправленный звук.

Она идеально подходит для установки в шикарном баре, для использования гастролирующим ди-джейем, а также для проведения публичных презентаций, – система S-FL1 была специально создана для широкого спектра применений, где необходимы высококачественные компактные громкоговорители.



предыдущая
страница



следующая страница



указатель
страница



технические
характеристики



варианты
конфигурации



www.djsounds.com

DVD-V8000

Высококачественные компоненты
19-дюймовая конструкция для установки в стойку
Пылезащищенная конструкция
Многочисленные функциональные и
коммутационные возможности
ЖК-панель с подсветкой



предыдущая
страница



следующая страница



указатель
страница



технические
характеристики



варианты
конфигурации



www.djsounds.com

DVD-V8000 ПРОФЕССИОНАЛЬНЫЙ ПЛЕЕР ДИСКОВ DVD-VIDEO

Любой профессионал с первого взгляда сразу заметит благородные гены DVD-V8000:

Усиленная 19-дюймовая конструкция для установки в стойку скрывает защищенный от проникновения пыли приводной механизм. Интуитивно понятная раскладка кнопок повышает удобство управления с использованием подсвечиваемой ЖК-панели. Большое количество разъемов DVD-V8000 обеспечивает поддержку внушительного спектра применений.

Технические характеристики класса «hi-end» полностью соответствуют высочайшему качеству видеоматериала, подтверждая идеальное сочетание внешнего вида DVD-V8000 с его функциональностью: бескомпромиссный партнер для удовлетворения Ваших профессиональных требований.



предыдущая
страница



следующая страница



указатель
страницы



технические
характеристики



варианты
конфигурации



www.djsounds.com

АКСЕССУАРЫ

Подставки и футляры профессиональной серии Pioneer Pro DJ специально разработаны для аппаратуры ди-джеев, обеспечивая оптимальные условия для ее использования и сбережения.

Прочные, компактные и надежные подставки Pro DJ способствуют отводу тепла от нагревающегося оборудования и обеспечивают аккуратную прокладку кабелей. Помимо этого, они имеют антивибрационные подушечки и возможность регулировки высоты и угла наклона.

Подставки Pioneer Pro DJ состоят из двух частей, – пластин и кронштейнов, – которые можно приобрести по отдельности.

Высококачественные футляры Pioneer обеспечивают дополнительную защиту оборудования во время поездок. Каждый футляр имеет ударопрочный внешний корпус, а со снятыми крышками он представляет собой удобное инсталляционное решение.

ПОДСТАВКИ

ПЛАСТИНА PRODJ-1000-PLATE	CDJ-1000MK3 (и более ранние версии)
ПЛАСТИНА PRODJ-800-PLATE	CDJ-800MK2 (и более ранние версии)
ПЛАСТИНА PRODJ-DVJX1-PLATE	DVJ-X1
ПЛАСТИНА PRODJ-EFX-PLATE	EFX-500
ПЛАСТИНА PRODJ-EFX1000-PLATE	EFX-1000
КРОНШТЕЙН PRODJ-BRACKET	Необходим для крепления всех вышеперечисленных пластин

19-ДЮЙМОВАЯ СТОЙКА

АДАПТЕР DJM600-ADAPTER	DJM-600
АДАПТЕР DJM800-ADAPTER	DJM-800

ФУТЛЯРЫ

ФУТЛЯР PRO-420-FLT	CDJ-200 x 2 + DJM-400
ФУТЛЯР PRO-2600-FLT	CDJ-1000 x 2 + DJM-600 / DJM-800
ФУТЛЯР PRO-2200-FLT	CDJ-800 x 2 + DJM-600 / DJM-800
ФУТЛЯР PRO-1000-FLT	CDJ-1000
ФУТЛЯР PRO-800-FLT	CDJ-800
ФУТЛЯР PRO-3000-FLT	СМХ-3000 / DJM-3000



предыдущая
страница



следующая страница



указатель
страница



технические
характеристики



варианты
конфигурации



www.djsounds.com



предыдущая
страница



следующая страница



указатель



технические
характеристики



варианты
конфигурации



www.djsounds.com

ТИПОВЫЕ КОНФИГУРАЦИИ

Приводимые сочетания изделий Pioneer серии Pro DJ позволяют добиться наивысшего качества звука и великолепного исполнения.

Чтобы узнать адрес ближайшего дилера и получить подробную информацию о требуемой конфигурации, посетите сайт www.djsounds.com.



Дека CDJ-1000MK3 с микшером DJM-800 и эффектором EFX-1000



предыдущая
страница



следующая страница



указатель
страница



технические
характеристики



варианты
конфигурации



www.djsounds.com



Дека DVJ-1000 с микшером DJM-1000 и видеосвитчером VSW-1



Дека CDJ-800MK2 с микшером DJM-600 и эффектором EFX-500R



Дека CDJ-1000MK3 с микшером DJM-900



Дека CDJ-200 с микшером DJM-400



предыдущая
страница



следующая страница



указатель



технические
характеристики



варианты
конфигурации



www.djsounds.com

ТЕХНИЧЕСКИЕ ХАРАКТЕРИСТИКИ

DVJ-1000



Питание	220-240 В перемен.тока, 50/60 Гц
Потребляемая мощность	40 Вт
Вес	5,4 кг
Размеры (Ш x Г x В)	320 x 408 x 109 мм
Диапазон воспроизводимых частот	4 Гц - 20 кГц
Отношение сигнал шум	115 дБ или выше (IEC/A)
Коэффициент нелинейных искажений	0,004% (IEC/A)

Здесь Вы найдете полную информацию о технических характеристиках изделий

CDJ-1000MK3



Питание	220 ~ 240 В переменного тока, 50/60 Гц
Потребляемая мощность	27 Вт
Вес	4,2 кг
Размеры (Ш x Г x В)	320 x 370 x 105 мм
Диапазон воспроизводимых частот	4 Гц - 20 кГц
Отношение сигнал шум	115 дБ или более (IEC/A)
Коэффициент нелинейных искажений	0.006 % (IEC/A)

Здесь Вы найдете полную информацию о технических характеристиках изделий

CDJ-800MK2



Питание	220 ~ 240 В переменного тока, 50/60 Гц
Потребляемая мощность	24 Вт
Вес	4,0 кг
Размеры (Ш x Г x В)	305 x 344,1 x 108,5 мм
Диапазон воспроизводимых частот	4 Гц - 20 кГц
Отношение сигнал шум	115 дБ или более (IEC/A)
Коэффициент нелинейных искажений	0.006 % (IEC/A)

Здесь Вы найдете полную информацию о технических характеристиках изделий

CDJ-200



Питание	220 ~ 240 В переменного тока, 50/60 Гц
Потребляемая мощность	16 Вт
Вес	3,2 кг
Размеры (Ш x Г x В)	216 x 292 x 99,5 мм
Диапазон воспроизводимых частот	4 Гц - 20 кГц
Отношение сигнал шум	110 дБ или более (IEC/A)
Коэффициент нелинейных искажений	0.006 % (IEC/A)

Здесь Вы найдете полную информацию о технических характеристиках изделий



предыдущая страница



следующая страница



указатель



технические характеристики



варианты конфигурации



www.djsounds.com

DJM-1000



Вес:	3,9 кг
Размеры (Ш x Г x В)	305 x 331 x 109 мм
Потребляемая мощность:	21 Вт
Сэмплирование:	96 кГц / 24 разряда
Коэффициент искажений:	0,006% (JEITA)
Отношение сигнал шум:	Линейный вход: 104 дБ Вход «Phono»: 88 дБ Микрофонный вход: 84 дБ

Здесь Вы найдете полную информацию о технических характеристиках изделий

DJM-800



Сэмплирование	96 кГц / 24 бита
Питание	220 ~ 240 В переменного тока, 50/60 Гц
Потребляемая мощность	30 Вт
Вес	7,5 кг
Размеры (Ш x Г x В)	320 x 381 x 108 мм
Диапазон воспроизводимых частот	20 Гц - 20 кГц
Отношение сигнал шум	Линейный вход: 104 дБ Вход «Phono»: 88 дБ Микрофонный вход: 84 дБ
Коэффициент нелинейных искажений	Не более 0,005%

Здесь Вы найдете полную информацию о технических характеристиках изделий

DJM-909



Питание	220 ~ 240 В переменного тока, 50/60 Гц
Потребляемая мощность	30 Вт
Вес	6,5 кг
Размеры (Ш x Г x В)	251 x 381,6 x 107,9 мм
Диапазон воспроизводимых частот	20 Гц - 20 кГц
Отношение сигнал шум	Линейный вход: 93 дБ Вход «Phono»: 78 дБ Микрофонный вход: 64 дБ
Коэффициент нелинейных искажений	Не более 0,02 %

Здесь Вы найдете полную информацию о технических характеристиках изделий

DJM-600/S



Питание	220 ~ 240 В переменного тока, 50/60 Гц
Потребляемая мощность	34 Вт
Вес	6,6 кг
Размеры (Ш x Г x В)	320 x 107 x 372 мм
Диапазон воспроизводимых частот	20 Гц - 20 кГц (CD)
Отношение сигнал шум	Линейный вход: 87 дБ Вход «Phono»: 77 дБ Микрофонный вход: 69 дБ
Коэффициент нелинейных искажений	Не более 0,02%

Здесь Вы найдете полную информацию о технических характеристиках изделий



предыдущая страница



следующая страница



указатель



технические характеристики



варианты конфигурации



www.djsounds.com

ТЕХНИЧЕСКИЕ ХАРАКТЕРИСТИКИ

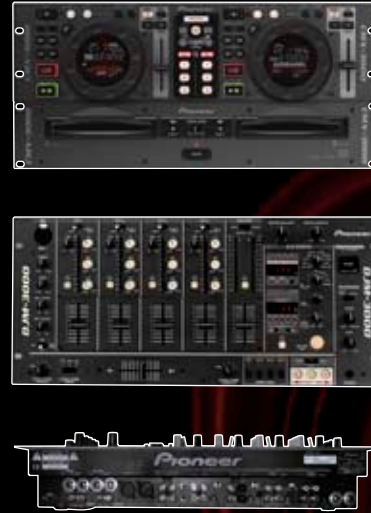
DJM-400



Сэмплирование	96 кГц / 24 бита
Питание	220 ~ 240 В переменного тока, 50/60 Гц
Потребляемая мощность	13 Вт
Вес	3,2 кг
Размеры (Ш x Г x В)	223 x 304,7 x 106,6 мм
Диапазон воспроизводимых частот	20 Гц – 20 кГц
Отношение сигнал шум	Линейный вход: 97 дБ Вход «Phono»: 82 дБ Микрофонный вход: 78 дБ
Коэффициент нелинейных искажений	Не более 0,007%

Здесь Вы найдете полную информацию о технических характеристиках изделий

DJM/SMX-3000



Питание	220 ~ 240 В переменного тока, 50/60 Гц
Потребляемая мощность	49 Вт
Вес	Контроллер: 2,0 кг Плеер: 5,6 кг
Размеры (Ш x Г x В)	Контроллер: 482 x 132 x 82 мм
Размеры (Ш x Г x В)	Плеер: 482 x 252 x 90 мм
Диапазон воспроизводимых частот	4 Гц – 20 кГц
Отношение сигнал шум	Линейный вход: 87 дБ Вход «Phono»: 77 дБ Микрофонный вход: 69 дБ
Коэффициент нелинейных искажений	0,006% (EIA)

Здесь Вы найдете полную информацию о технических характеристиках изделий

EFX-1000



Сэмплирование	96 кГц
Питание	220 ~ 240 В переменного тока, 50/60 Гц
Потребляемая мощность	14 Вт
Вес	2,4 кг
Размеры (Ш x Г x В)	320 x 234 x 101 мм
Диапазон воспроизводимых частот	20 Гц – 28 кГц
Отношение сигнал шум	83 дБ
Коэффициент нелинейных искажений	Не более 0,007%

Здесь Вы найдете полную информацию о технических характеристиках изделий

EFX-500/A



Питание	220 ~ 240 В переменного тока, 50/60 Гц
Потребляемая мощность	14 Вт
Вес	2,0 кг
Размеры (Ш x Г x В)	277 x 84 x 225 мм
Диапазон воспроизводимых частот	20 Гц – 22 кГц
Отношение сигнал шум	83 дБ
Коэффициент нелинейных искажений	Не более 0,01%

Здесь Вы найдете полную информацию о технических характеристиках изделий



предыдущая страница



следующая страница



указатель



технические характеристики



варианты конфигурации



www.djsounds.com

HDJ-1000



Диапазон частот	5 – 30 000 Гц
Импеданс	40 Ω
Максимальная мощность на входе	3500 мВт
Уровень звукового сигнала на выходе	107 дБ/мВт
Тип	50-мм купольный
Вес	270 г (без шнура)

Здесь Вы найдете полную информацию о технических характеристиках изделий

SE-DJ5000



Диапазон частот	5 – 28 000 Гц
Импеданс	55 Ω
Максимальная мощность на входе	3 000 мВт
Уровень звукового сигнала на выходе	105 дБ/мВт
Тип	50-мм купольный
Вес	270 г (без шнура)

Здесь Вы найдете полную информацию о технических характеристиках изделий

S-FL 1



Тип AC	Плоскопанельная AC типа NXT™ с открытой тыльной частью
Диапазон воспроизводимых частот	60 – 16 000 кГц
Чувствительность	90 дБ
Максимальная входная мощность	240 Вт
Максимальная выходная мощность (непрерывная)	111 дБ
Максимальная выходная мощность (пиковая)	114 дБ
Импеданс	8 Ом
Магнитное экранирование	Да
Входной разъем	2 x Speakon / Neutrick
Корпус	Литой алюминий и прессованный материал
Вес	9,9 кг
Установка	По краям: (M8 x 2) x4
Размеры (Ш x В x Г)	675 x 500 x 55 мм

Здесь Вы найдете полную информацию о технических характеристиках изделий

DVD-V8000



Формат	DVD-Video, Video-CD и CD-DA
Потребляемая мощность	23 Вт (в режиме воспроизведения), 0,8 Вт (в режиме ожидания)
Вес	5,3 кг
Размеры (Ш x В x Г)	420 x 86,2 x 309,2 мм
Рабочая температура	от +5°C до +35°C
Относительная влажность воздуха	5 – 85% (без конденсации)
Воспроизводимые диски	DVD-Video (PAL/NTSC), DVD-R/RW в режиме Video (PAL/NTSC), DVD-RW в режиме VR (PAL/NTSC, совместимость с CPRM), двухслойные DVD-R в режиме Video (PAL/NTSC), CD-Audio, CD-R, CD-RW
Выходной видеосигнал	DVI-D, композитный, S-Video и компонентный
Выходной аудиосигнал	Аналоговый RCA, цифровой RCA & оптический x 1

Здесь Вы найдете полную информацию о технических характеристиках изделий



предыдущая страница



следующая страница



указатель



технические характеристики



варианты конфигурации



www.djsounds.com

Pioneer
PRO DJ

PIONEER EUROPE N.V.
Moscow Representative Office
2-nd Tverskaya-Yamskaya Str.,
10. 125047, Moscow, Russia
Tel.: (495) 956-8901, Fax.: (495) 956-8902
info@pioneer-rus.ru
www.pioneer-rus.ru

Конструктивно-функциональные и технические характеристики продукции, указанные в тексте или на иллюстрациях в данном каталоге, являются правильными на момент печати, но они могут быть изменены в связи с возможными изменениями производства. В настоящем каталоге могут встречаться опечатки, а цвета изображенных товаров могут немного отличаться от реальных. Для того чтобы убедиться, что реальные конструктивно-функциональные особенности и технические характеристики изделий соответствуют Вашим требованиям, обратитесь к ближайшему дилеру Pioneer. В настоящем каталоге могут встречаться упоминания товаров, отсутствующих в вашей стране. ©2006
Designed and produced by Planet Interactive Arts Limited, www.planet-ia.co.uk
DJ-RANGE-PRU